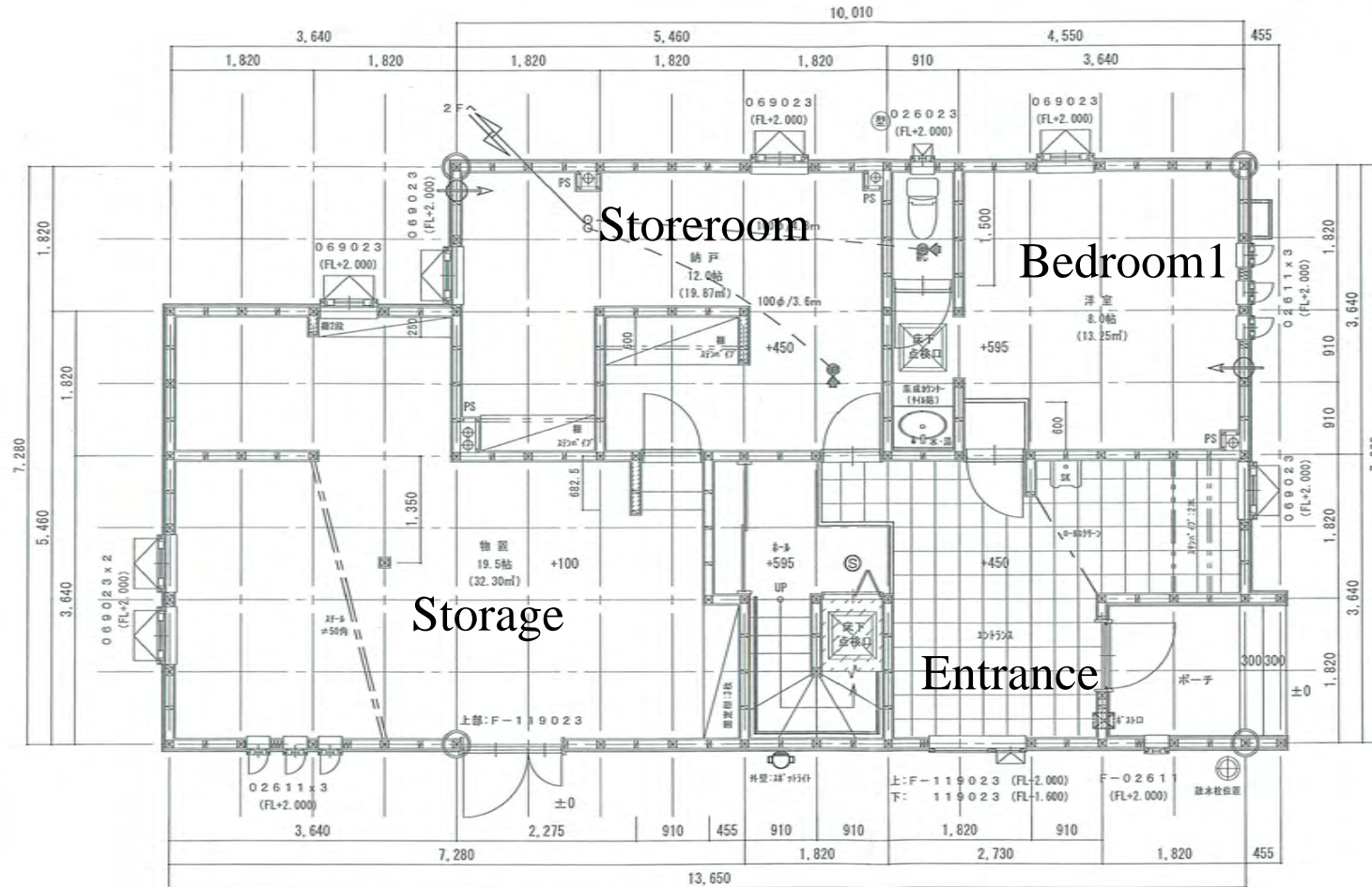


1F

57.13m²

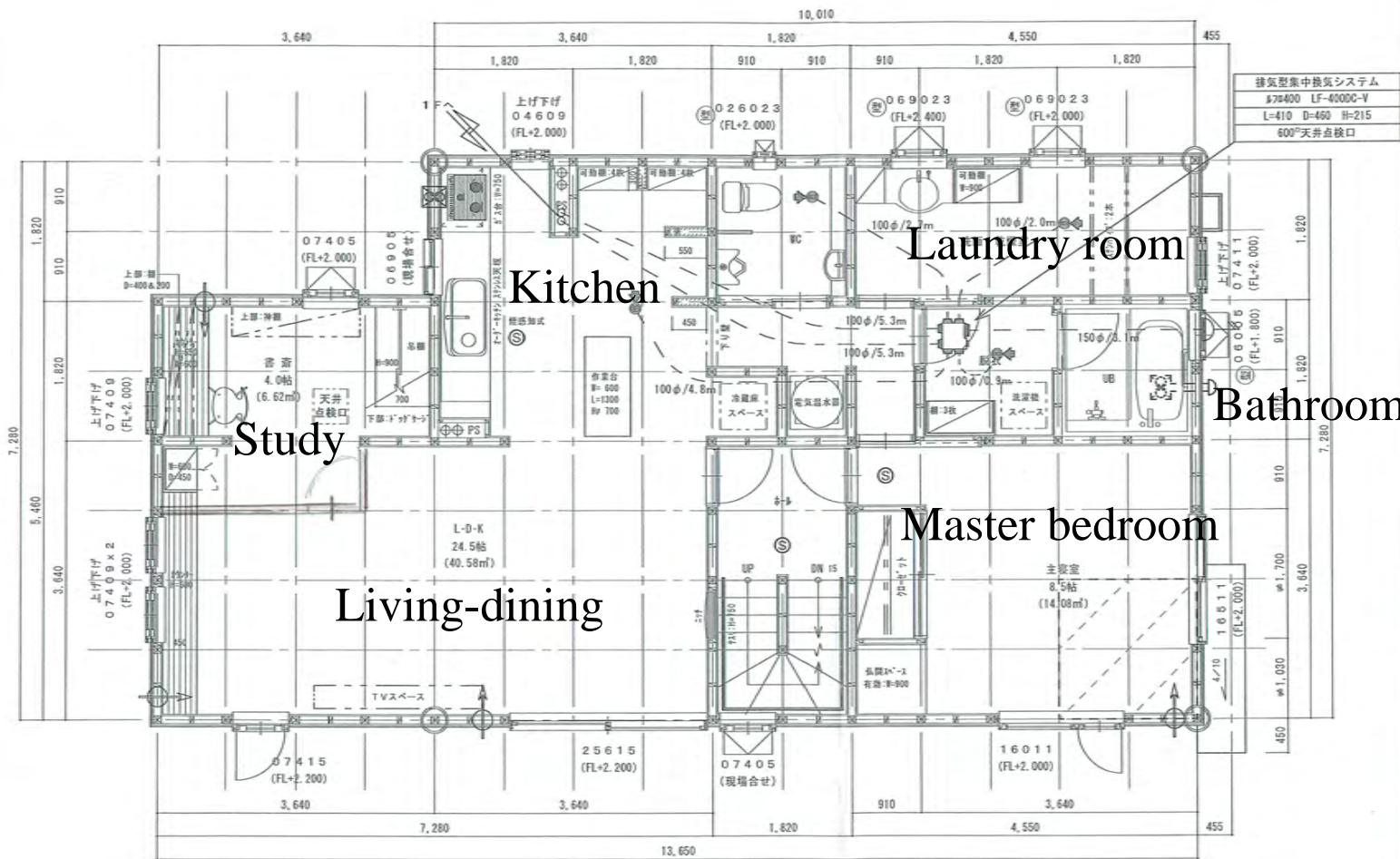


- 凡例
- 24時間換気ユニット
 - パッコン (自然換気口)
 - 吸気グリル
- ※建具下はアジャストとする

NO	確認欄	施主	工事	営業	設計	製図	確認申請照合	二級建築士事務所登録 (石) 第4254号
作製 変更等 年 月 日								管理建築士 二級建築士登録 (石) 第7512号 伊藤 善期
13.04.18		株式会社 建彩家	デザイン工房 ラ・ウム			工事名称	縮尺	備考
						図面名称	1/60	
						1階換気図		

2F

92.74m²



- 凡 例
- 扉 戸 扉
 - 視 窓 ガラス
 - 火災報知器 (NSマーク付)
住宅用火災警報器 露住第19~30号
 - 隅柱 105 x 105
 - 非構造壁 (後間仕切壁)

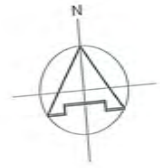
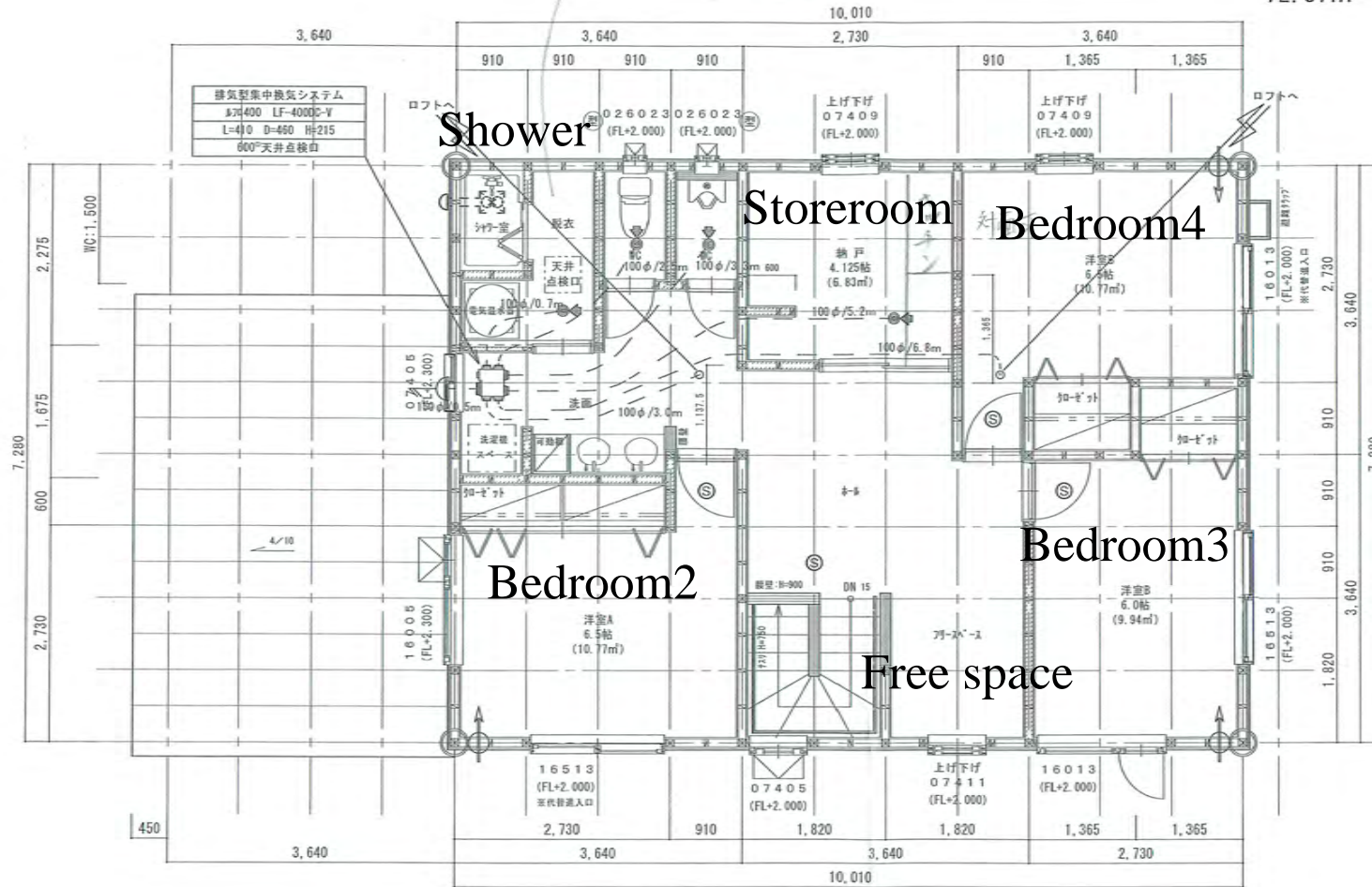
* 継手・仕口については建設省告示
第1460号の構造方法の基準による。

NO	確認欄	施主	工事	営業	設計	製図	確認申請照合	二級建築士事務所登録 管理建築士、二級建築士登録	(石) 第4254号 (石) 第7512号、伊藤 善期。
作製 変更等 年 月 日									
13. 04. 18		株式会社 建彩家	デザイン工房 ラ・ウム			工事名称 [REDACTED]		縮尺	備考
						図面名称 2階平面図		1 / 60	



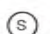


3F

1床ユニットバス
変更可

72.87m²



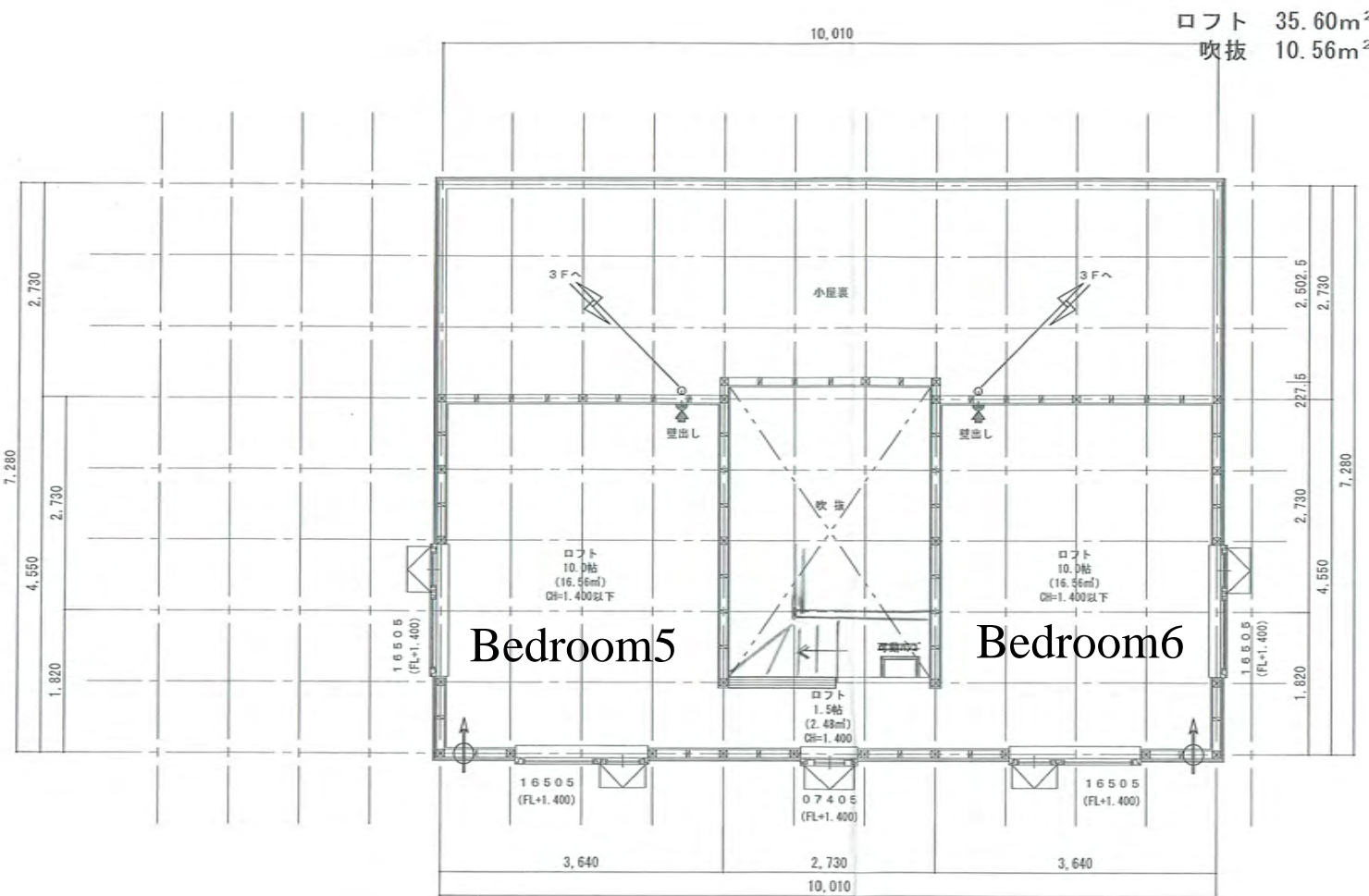
凡例

-  換気扇
-  型 ガラス
-  火災報知器 (NSマーク付)
住宅用火災警報器 鑑仕第19~30号
-  隅柱 105 x 105
-  非構造壁 (後間仕切壁)

*継手・仕口については建設省告示
第1460号の構造方法の基準による。

NO	確認欄	施主	工事	営業	設計	製図	確認申請照合	二級建築士事務所登録 (石) 第4254号。
13.04.18	製作・変更等 年.月.日	株式会社 建彩家	デザイン工房 ラ・ウム					管理建築士・二級建築士登録 (石) 第7512号. 伊藤 善期。
								工事名称
						図面名称	3階平面図	1/60






4F



ロフト 35.60m²
吹抜 10.56m²



凡 例

-  換気扇
-  型 ガラス
-  火災報知器 (NSマーク付)
住宅用火災警報器 鑑住第19~30号
-  隅柱 105 x 105
-  非構造壁 (後開仕切壁)

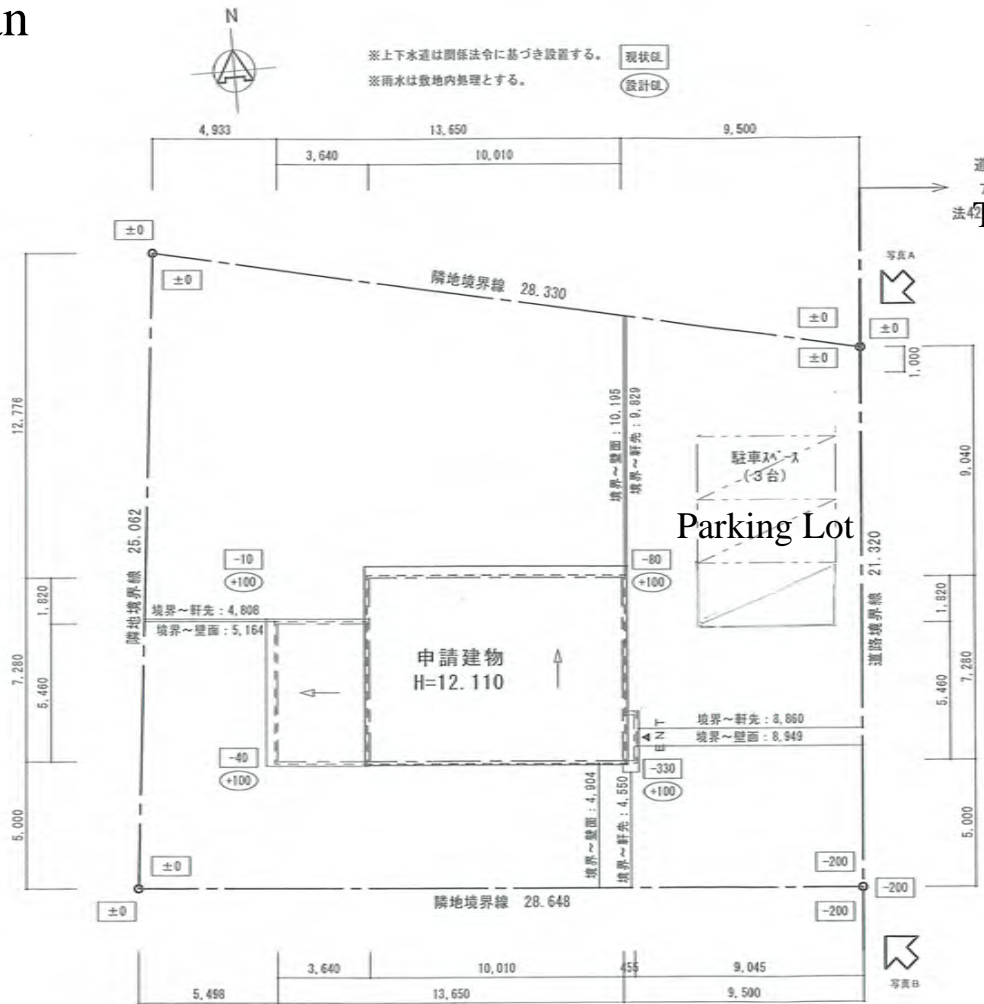
ロフト床面積 16.56+2.48+16.56=35.60m²

3階床面積の1/2 72.87÷2=36.44m²

*継手・仕口については建設省告示
第1460号の構造方法の基準による。

NO	確認欄	施主	工事	営業	設計	製図	確認申請照合	二級建築士事務所登録 (石) 第4254号 管理建築士・二級建築士登録 (石) 第7512号 伊藤 善期	
作製 変更等 年 月 日		株式会社 建彩家	デザイン工房 ラ・ウム					縮尺	備考
13.04.18									
13.04.26									
						工事名称	[REDACTED]		縮尺 1/60
						図面名称	ロフト平面図		

Site Plan



Building area
 1F Floor area
 2F Floor area
 3F Floor area
 Total Floor area

面積表

建築面積	93.58 m ²
1階床面積	93.58 m ²
2階床面積	92.75 m ²
3階床面積	72.87 m ²
延床面積	259.20 m ²

求積表 1/400

A: 10.01 x 7.28 = 72.8728
 B: 3.64 x 5.46 = 19.8744
 C: 0.455 x 1.82 = 0.8281
 D: 10.01 x 7.28 = 72.8728
 E: 3.64 x 5.46 = 19.8744
 F: 10.01 x 7.28 = 72.8728

建築面積
 A + B + C = 93.5753 = 93.58m²
 1階床面積
 A + B + C = 93.5753 = 93.58m²
 2階床面積
 D + E = 92.7472 = 92.75m²
 3階床面積
 F = 72.8728 = 72.87m²
 延床面積
 93.58 + 92.75 + 72.87 = 259.20m²

NO	確認欄	施主	工事	営業	設計	製図	確認申請照合	二級建築士事務所登録 (石) 第4254号 管理建築士、二級建築士登録 (石) 第7512号 伊藤 善期	縮尺	備考
	作製、変更等、年、月、日								1/200	
	13.04.18									
	13.05.14									